



# Proyecto educativo

mejorar  
la educación  
para mejorar  
la vida



# ÍNDICE

Quiénes somos .....	3
Nuestros valores.....	4
Nuestra oferta educativa .....	4/5
Nuestros profesores .....	5
Nuestros alumnos .....	6
Relación con las familias .....	7
Nuestras líneas maestras .....	7
> Educación en valores y conocimientos.....	7
> Metodologías activas.....	8
> Mentalidad Global - Idiomas..	9
> Atención a la diversidad .....	10
> Nuevas tecnologías .....	11
> Educación medioambiental y responsabilidad social.....	11
> Servicios .....	12



## ¿Quiénes somos?

Los Colegios Gredos San Diego son una institución educativa cuyo ideario fomenta la tolerancia y libertad de ideas, inculcando valores educativos basados en el respeto a la dignidad humana, promoviendo el interés por el descubrimiento y el estudio tanto en el campo científico como humanístico.

Desde su fundación hace más de 30 años como cooperativa educativa, en GSD tenemos como objetivo la formación integral de futuros ciudadanos del mundo: personas preparadas para conocer, cuestionar y mejorar su entorno local y global.

En España, Gredos San Diego Cooperativa gestiona siete colegios situados en la Comunidad de Madrid: GSD Vallecas (1994), GSD Moratalaz (2000), GSD El Escorial (2003), GSD Las Suertes y GSD Las Rozas (2007), GSD Guadarrama (2008) y GSD International School Buitrago (2012).

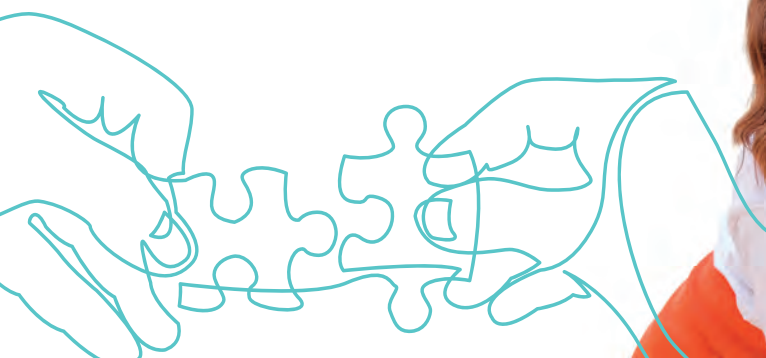
Así mismo, GSD Alcalá funciona desde el curso 2007/08 en Alcalá de Henares mediante un acuerdo de colaboración con la cooperativa Educación Activa Complutense con el mismo modelo de gestión de GSD.

En el año 2018, el proyecto global de GSD se consolida con la apertura de dos centros: GSD International School Costa Rica y GSD École Internationale au Cameroun.

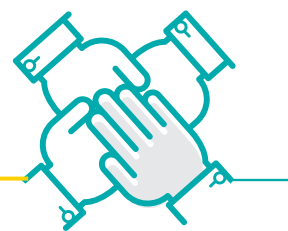
GSD tiene un compromiso constante por mantener un elevado nivel de satisfacción de las familias y de los trabajadores, así como de mantener una constante de mejora continua, con el fin de obtener el mayor éxito posible en el desarrollo de su actividad.

GSD, para la consecución de sus objetivos, ha desarrollado un sistema de gestión empresarial basado principalmente en el modelo EFQM y en la Norma ISO 9001, así como la ISO 14001 que trata sobre aspectos medioambientales.

En GSD International School of Costa Rica, apostamos por la excelencia implantando el modelo de evaluación de la calidad en la educación costarricense (MECEC), además de un sistema de excelencia que busca la satisfacción permanente de las necesidades, demandas y expectativas de los alumnos y sus familias.



# Nuestros valores



En la actividad educativa, los valores que transmite GSD a sus alumnos son el reflejo de aquellos que rigen nuestras actuaciones como cooperativa:

## Honestidad

Buscamos coherencia, sinceridad y espíritu de superación en todas nuestras actuaciones personales y empresariales.

## Solidaridad

Fomentamos la ayuda mutua y la responsabilidad social.

## Tolerancia

Desde nuestro carácter laico, respetamos las ideas, las creencias y la libertad de cada persona.

## Democracia

Es la esencia de nuestro proyecto empresarial.



# Nuestra oferta educativa

El principal objetivo de GSD International School es contribuir a formar personas felices, responsables y críticas. Ciudadanos del mundo respetuosos con el medio ambiente, preparados para desenvolverse en una sociedad global, participando de sus propias tradiciones y aprendiendo del resto de culturas.

Nuestro compromiso con la responsabilidad social, el trabajo en equipo, la colaboración, la participación, y el respeto por el medio ambiente, sirve de referencia y lugar común para todos los miembros de la Comunidad Educativa.

En GSD International School Costa Rica impartimos enseñanzas oficiales en todas las etapas, desde Educación Infantil hasta Bachillerato.

Impartimos también, porque para nosotros son parte esencial de la educación, enseñanzas artísticas, musicales, culturales y deportivas.

## OFERTA EDUCATIVA

- > Ed. Preescolar  
Maternal | Interactivo | Transición
- > Ed. General Básica
- > Ed. Diversificada, Rama Académica





## Nuestros profesores

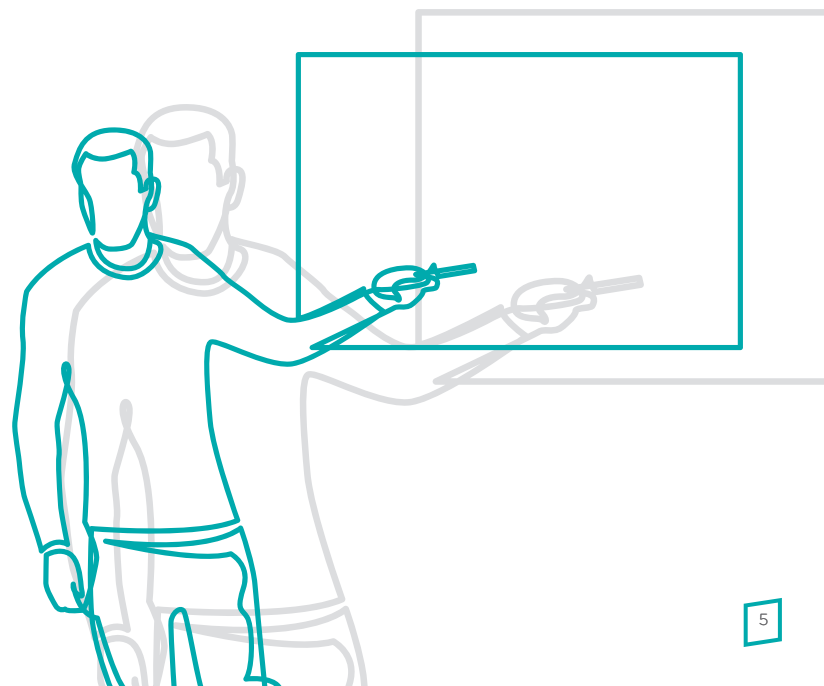
El profesorado es la base de todo el proceso de enseñanza aprendizaje. El docente guía, coordina y dirige la práctica educativa.

Pretendemos que nuestro personal docente conforme un liderazgo positivo, que sea modelo y referente para los alumnos, personas vocacionales, responsables con el cumplimiento de su deber, implicados en las actividades de los colegios y con capacidad de trabajo en equipo. Ejercerán su magisterio desde planteamientos optimistas basados en la paciencia, el diálogo y la autoridad.

GSD velará para que todos los profesores posean las competencias comunicativas y técnicas adecuadas a su labor docente. Por ello, posibilitará su formación continua en aspectos académicos, pedagógicos, metodológicos y tecnológicos.

GSD procurará la estabilidad de los equipos docentes y buscará ofrecer a las familias un perfil experimentado y brillante en las destrezas reseñadas.

Los equipos docentes trabajarán coordinados para procurar coherencia en las líneas maestras de actuación en las distintas etapas educativas, impartiendo una educación similar en contenidos y actuaciones en todas las aulas de un mismo nivel.



# Nuestros alumnos

El alumno GSD es educado buscando su enriquecimiento personal a través del desarrollo de todas sus capacidades y en el fomento de sus habilidades sociales, lo que le permitirá participar de forma objetiva y productiva en la mejora de su entorno social y natural.

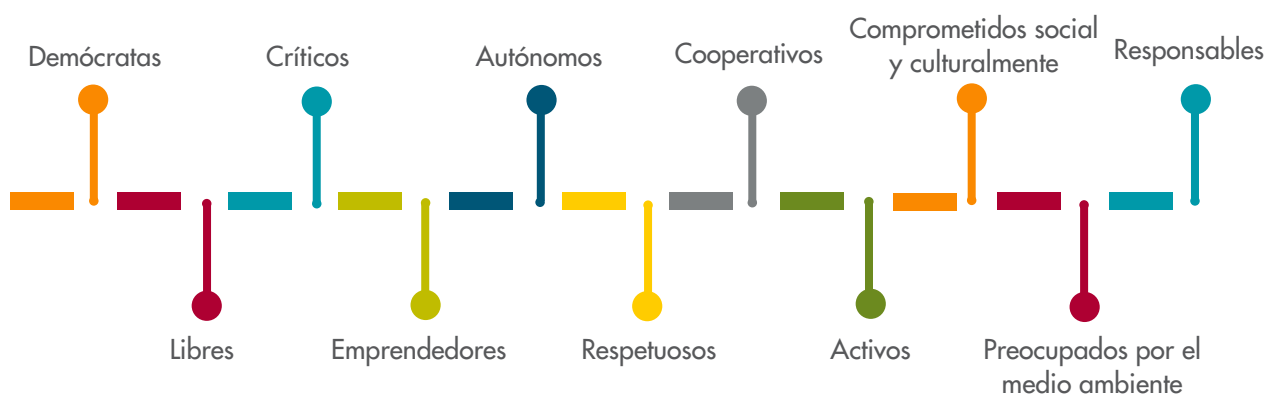
El alumno formado en nuestros centros al finalizar sus estudios:



> Habrá recibido una educación que hace especial hincapié en el desarrollo de las capacidades instrumentales de lectoescritura y cálculo como garantía de éxito académico.

- > Tendrá capacidad de organización, espíritu de superación y disciplina de trabajo.
- > Se mostrará solidario y respetuoso con las normas cívicas y sociales que favorecen la convivencia y una relación humana constructiva.
- > Habrá aprendido a disfrutar de la práctica de todo tipo de deportes y actividades al aire libre como alternativa de ocio saludable.
- > Habrá tenido acceso a la cultura en todas sus manifestaciones (musical, dramática y plástica) teniendo en cuenta sus habilidades y preferencias personales.
- > Habrá sido educado en el respeto, admiración y cuidado de la naturaleza y en la responsabilidad ecológica.
- > Dominará lenguas extranjeras que le facilitarán la integración y el éxito en la aldea global multilingüe.
- > Habrá sido formado en colaboración con su familia compartiendo el proceso educativo.
- > Habrá adquirido conocimientos y habilidades para el manejo racional y constructivo de las Nuevas Tecnologías.

## Nuestros alumnos son:



# Relación con las familias

---

GSD mantiene una estrecha colaboración con las familias para acompañarles en el devenir académico y personal de sus hijos, desde el respeto a las diferentes ideologías y creencias de cada una de ellas.

Establecemos un seguimiento continuo del desarrollo académico, social y personal de cada alumno, manteniendo periódicamente reuniones individuales y grupales con sus familias.

El equipo educativo de los centros GSD está a disposición tanto de alumnos como de sus familias manteniendo una relación cordial y cercana.



## Nuestras líneas maestras

---

### ► Educación en valores y conocimientos

---



Impartimos una educación integral, que aúna la enseñanza de valores positivos con la del conocimiento de los diferentes saberes, lo que permitirá a nuestros alumnos desenvolverse con garantías de éxito en la sociedad global.

GSD sitúa el respeto como valor fundamental de la convivencia en todas las relaciones de la Comunidad Educativa. Asimismo, genera la idea de que el trabajo es la piedra angular para conseguir un desarrollo personal y académico, con especial interés en la constancia, en el no rendirse ante las dificultades que surjan o ante el desánimo interior que pueda generarse.



## ► Metodologías activas

Las metodologías activas utilizadas en GSD, como el aprendizaje basado en proyectos o el aprendizaje por descubrimiento, facilitan la adquisición y uso de conocimientos en situaciones reales, el intercambio de ideas, la organización del pensamiento y la integración de áreas o materias. Todo ello orientado a que el alumno sea protagonista de su propio proceso de aprendizaje y que este sea significativo y útil, desarrollando el gusto por la investigación y la experimentación.

Fiel a las señas de identidad de GSD, preparamos a los alumnos a lo largo de su vida escolar para una realidad social y profesional en la que cada día tendrán más protagonismo la mentalidad global, la colaboración, la participación y el logro en equipo. Con profesores expertos en Aprendizaje Cooperativo, nuestro modelo incorpora al aula las ventajas cognitivas y sociales de la colaboración, que es nuestra razón de ser.

En la misma línea, GSD utiliza el ajedrez como recurso metodológico favoreciendo el pensamiento lógico-conceptual, el análisis y la toma de decisiones. Con todo ello se fomentan valores como la responsabilidad, el respeto, la paciencia y la disciplina.





## ► Mentalidad Global - Idiomas



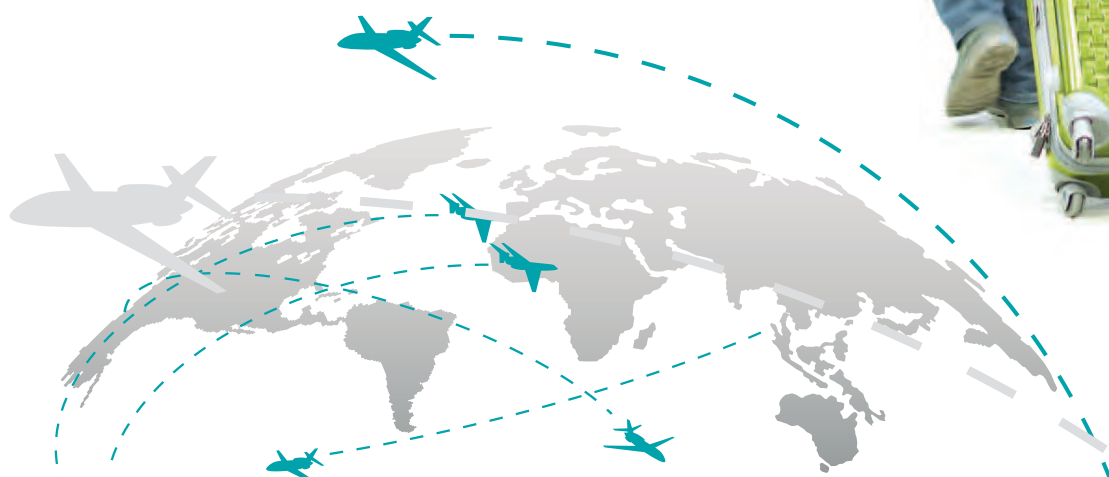
La enseñanza de los idiomas ha sido una prioridad en nuestro Proyecto Educativo desde los inicios, entendiendo que la adquisición de las competencias lingüísticas está estrechamente relacionada con el conocimiento de otras culturas y la capacidad para desenvolverse en un entorno internacional.

Para ello, los estudiantes de GSD International School Costa Rica, experimentan en su día a día un entorno multilingüe, en Inglés, en Español y en Mandarín, que les permite comunicarse en una gran parte del mundo.

Respecto al Inglés, GSD International School Costa Rica es más que un centro bilingüe, ya que este idioma forma parte de la vida del Colegio.

Además, el programa de lengua y cultura china de GSD International School Costa Rica, se desarrolla junto con dos colegios de China, Greentown Yuhua School Hangzhou y Keystone Academy Beijing. Los alumnos, desde preescolar (3 años), hasta grado 9, reciben dos o tres sesiones incluidas en el currículum.

Nuestra vocación internacional se fomenta a través de intercambios culturales de corta y larga duración con instituciones educativas de los cinco continentes., fomentando el intercambio de experiencias con otras culturas.



## ► Atención a la diversidad

Los centros GSD destacan por ofrecer un auténtico protagonismo al Departamento de Orientación, que acompaña a cada alumno en su desarrollo global involucrando tanto al profesorado como a la familia. Entendemos la Orientación Educativa y la Atención a la Diversidad como un proceso cuyo objetivo es el desarrollo cognitivo, afectivo y social del alumno. No solo para impulsar adecuadamente su aprendizaje integral, sino también para que, a través de la Orientación Académico Profesional, sea dueño de un proyecto propio de futuro que le permita una aportación valiosa en su entorno social. Nuestra relación con las familias y la implicación en el proceso educativo de sus hijos es una importante seña de identidad de nuestros colegios.

La gestión emocional de nuestros alumnos, la convivencia pacífica, la prevención específica del acoso y la violencia de género, el fomento de la capacidad argumentativa, empática, de responsabilidad con el entorno y la formación de ciudadanos socialmente concienciados y comprometidos, son aspectos que se trabajan desde el Plan de Convivencia de los centros GSD.



Como reflejo de una sociedad cada día más plural, compleja y diversa, los centros GSD son referentes en la atención a la diversidad. Nuestro objetivo es trabajar con cada alumno para que alcance el desarrollo personal y social adecuado a sus características, ritmos de aprendizaje y necesidades individuales. Para ello planificamos propuestas educativas con una organización, procedimientos, metodologías y evaluaciones adaptadas, estableciendo una estrecha relación con las familias para cooperar en el logro de objetivos.



## ► Nuevas tecnologías

Las nuevas tecnologías y la robótica están integradas en las programaciones didácticas y la práctica educativa.

Implantamos diferentes programas donde los alumnos desarrollan sus destrezas tecnológicas y audiovisuales que les aportarán ventajas en su futuro profesional.



Iniciativas como la robótica en todas las etapas educativas, favorecen la unión de lo lúdico con lo cognitivo, la imaginación con las habilidades manipulativas, la generación de estrategias, la comprensión de contenidos y la capacidad de análisis, con la aplicación de conocimientos en el entorno real.

Creemos en un uso racional y positivo de la tecnología, permitiendo a los estudiantes estar conectados con el mundo desde una perspectiva creativa y desarrollando destrezas que serán indispensables para su futuro profesional.

## ► Educación medioambiental y responsabilidad social

La Educación Medioambiental y la Responsabilidad Social son dos pilares fundamentales del proyecto GSD en su objetivo de educar para una ciudadanía responsable. Estamos convencidos del poder de la educación para mejorar la sociedad. Por ello, al igual que el resto de la comunidad educativa, los alumnos viven la sensibilización ambiental y el contacto con la naturaleza. Desde los primeros años, se integran en su día a día con alumnos asimilan estos criterios de sostenibilidad, convivencia y responsabilidad como parte importante de su aprendizaje y de su vida.



## ► Servicios

Creemos en la educación y la formación como parte de nuestras vidas, más allá de las aulas y el horario escolar. En consecuencia, nuestros colegios están abiertos a alumnos, sus familias y al resto de la comunidad, para ofrecer un amplio abanico de actividades culturales, artísticas, creativas, musicales y deportivas, todas ellas reconocidas por su nivel de calidad.

Los centros GSD cuentan con un plan de salud que se basa en tres pilares:

Fomento del deporte como parte de un ocio saludable, transmisor de valores positivos de convivencia, trabajo en equipo y desarrollo personal.

Gabinete médico, que funciona tanto a nivel asistencial como formativo y preventivo.

Plan de Alimentación Saludable, a través de cocina propia, con menús elaborados por nuestro chef, en los que se atienden además todo tipo de necesidades como alergias e intolerancias.



Para favorecer la conciliación laboral y familiar GSD ofrece servicio de ampliación horaria atendido por educadores del centro, biblioteca con espacios y recursos multimedia adaptados a cada edad, ruta escolar y una amplia oferta de actividades extraescolares.



# GSD

**GREDOS SAN DIEGO**  
COOPERATIVA

